

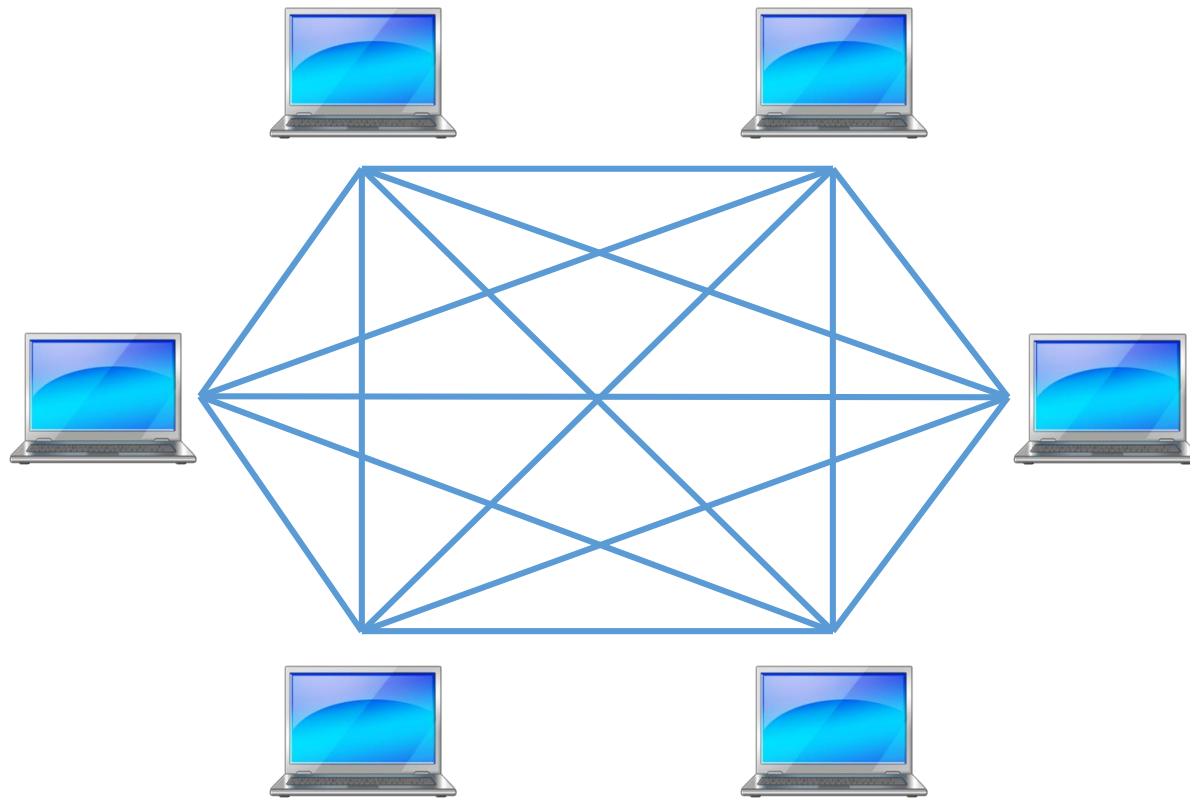
# Топологии сетей

«Схема» соединения компьютеров в сети

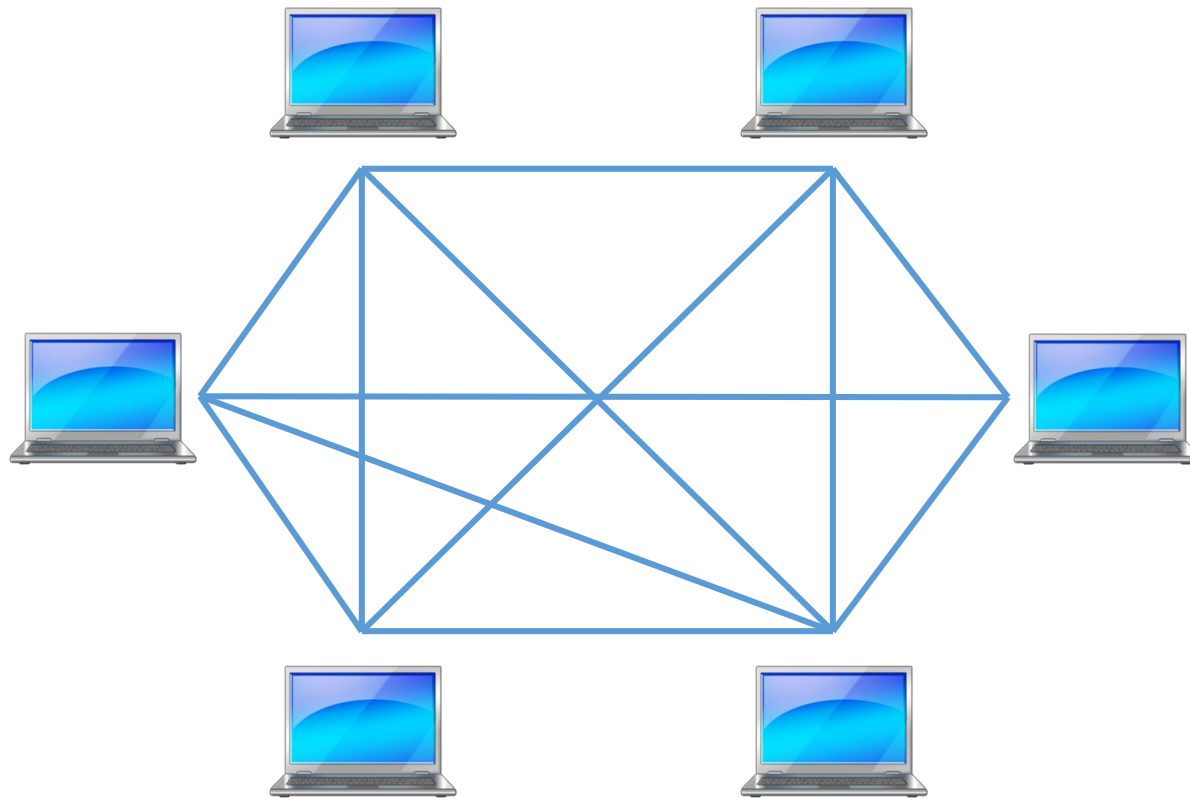
Топология сети – конфигурация графа:

- **Вершины** – узлы сети (компьютеры и сетевое оборудование)
- **Ребра** – связи между узлами (физические или информационные)

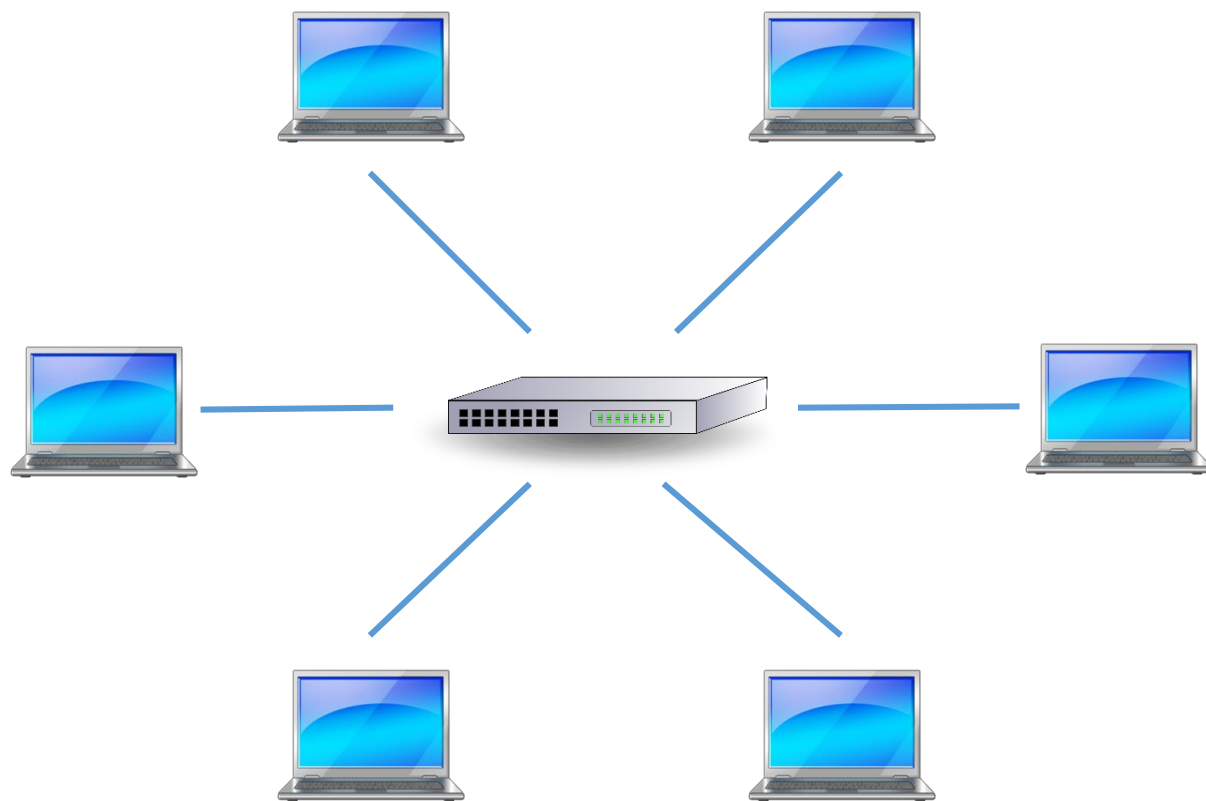
# Полносвязная топология



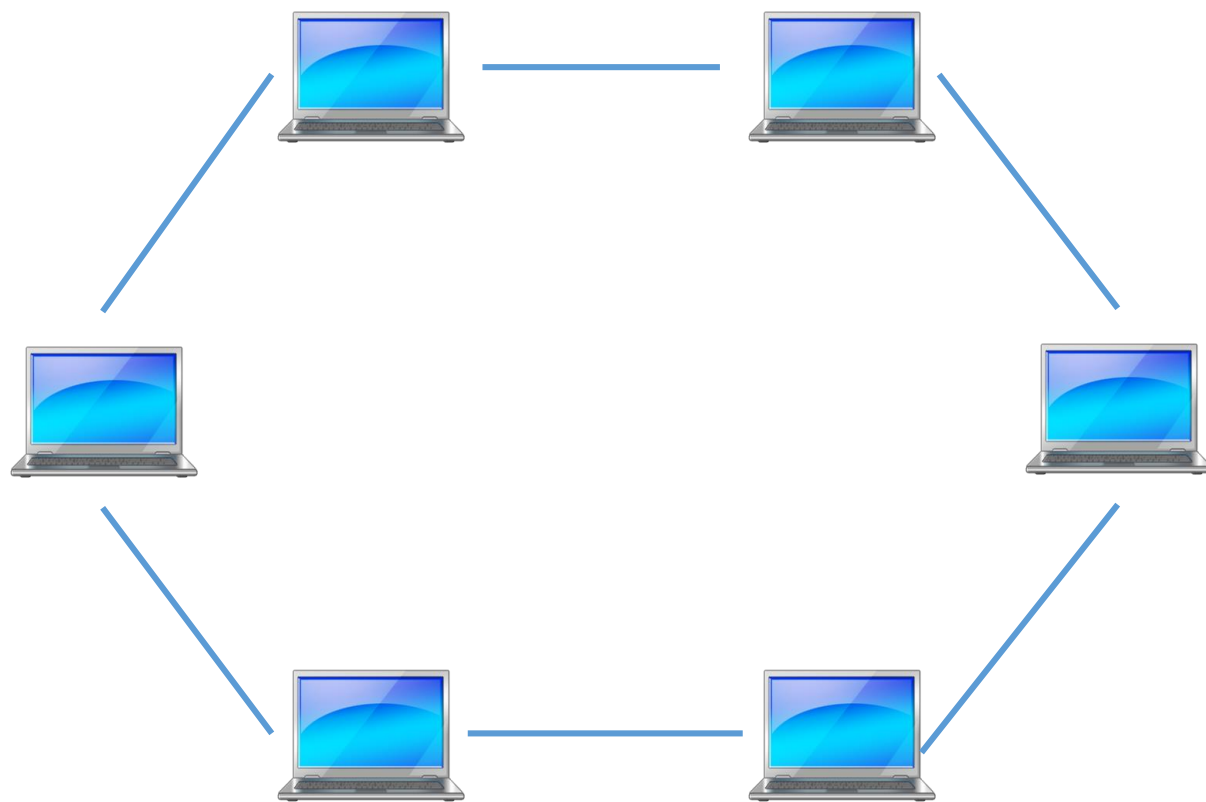
# Ячеистая топология



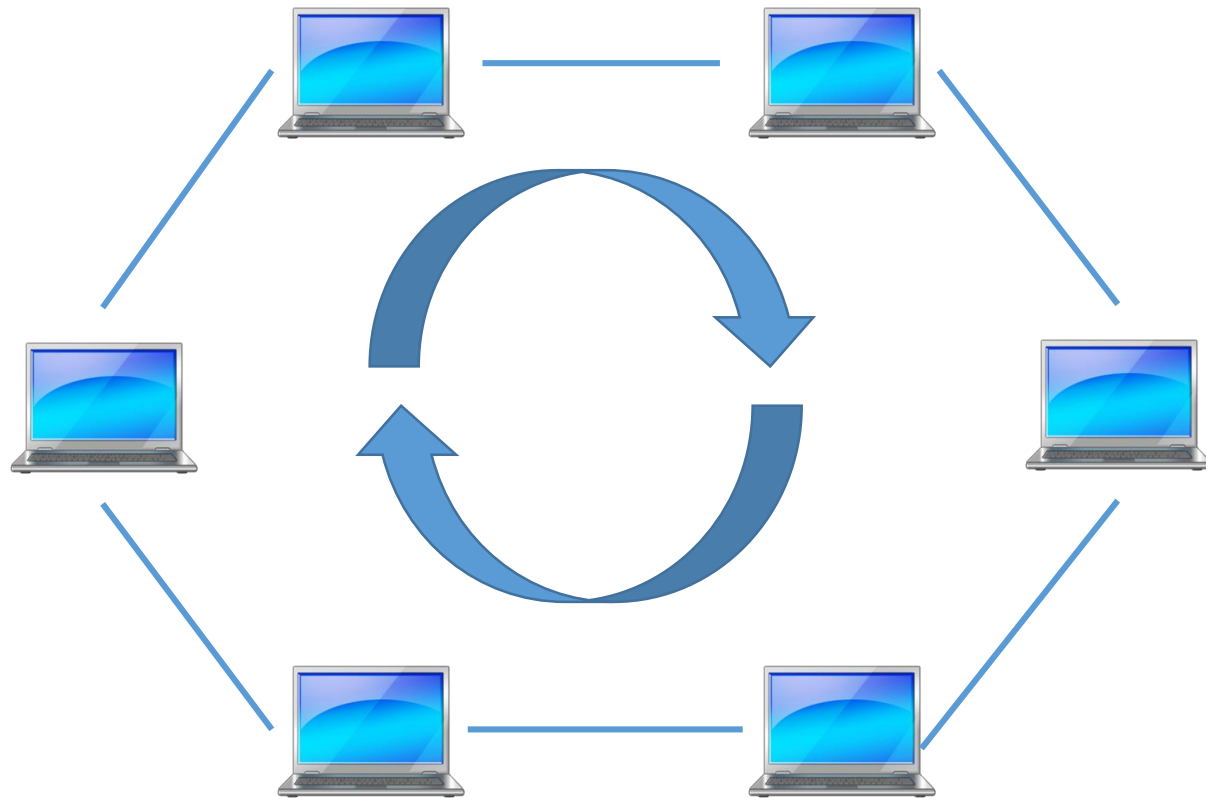
# Звезда



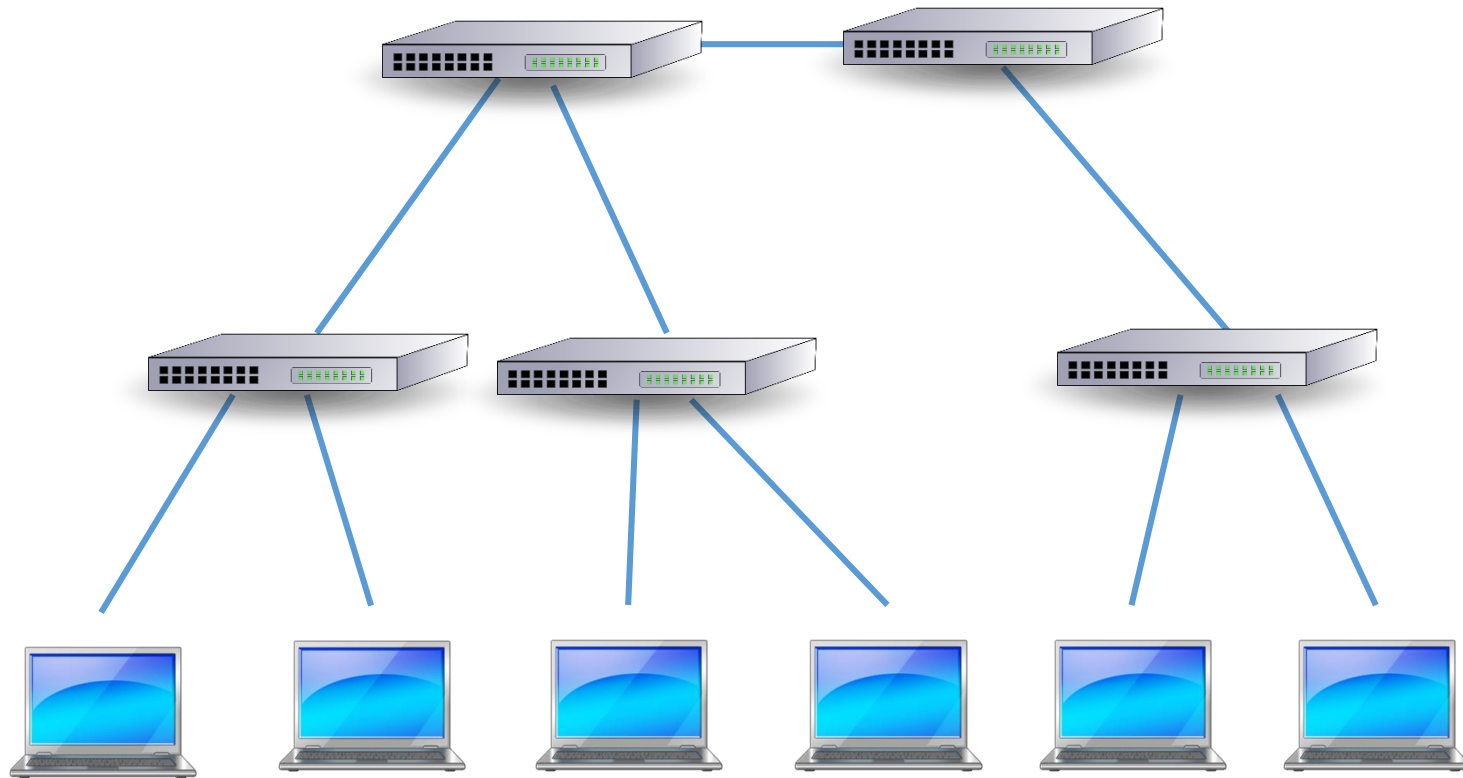
# Кольцо



# Кольцо

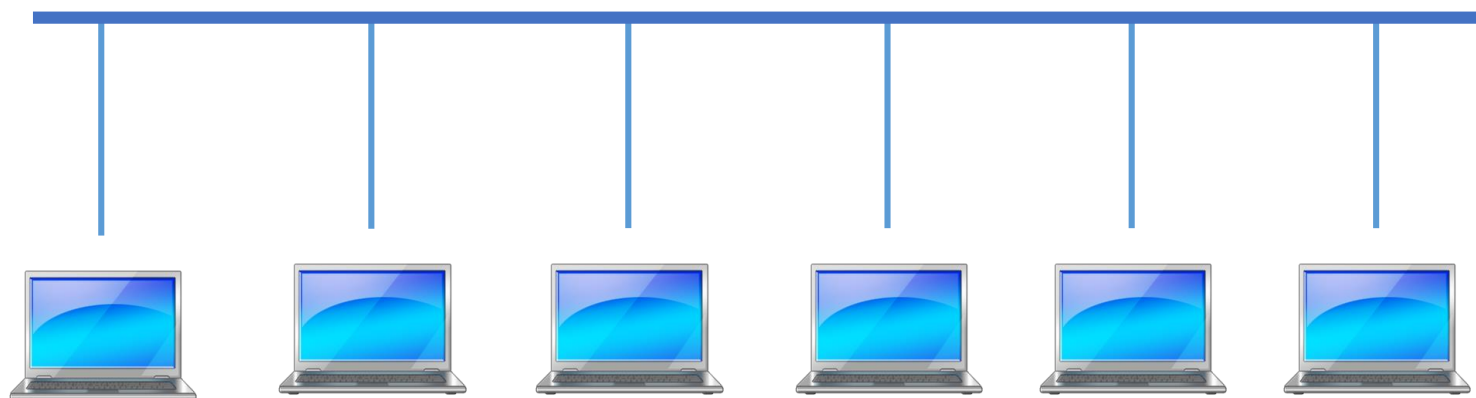


# Дерево

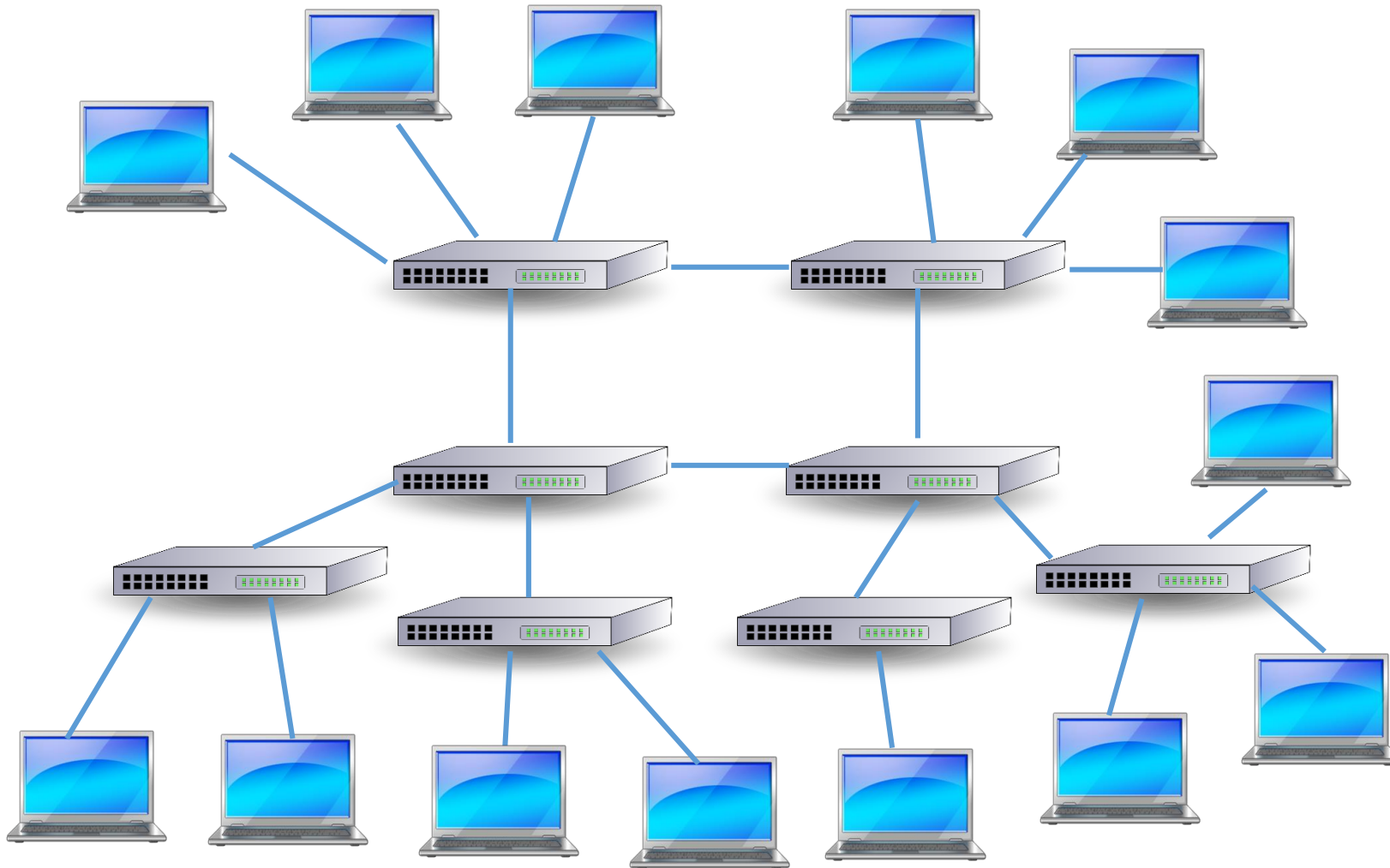




# Общая шина



# Смешанная топология



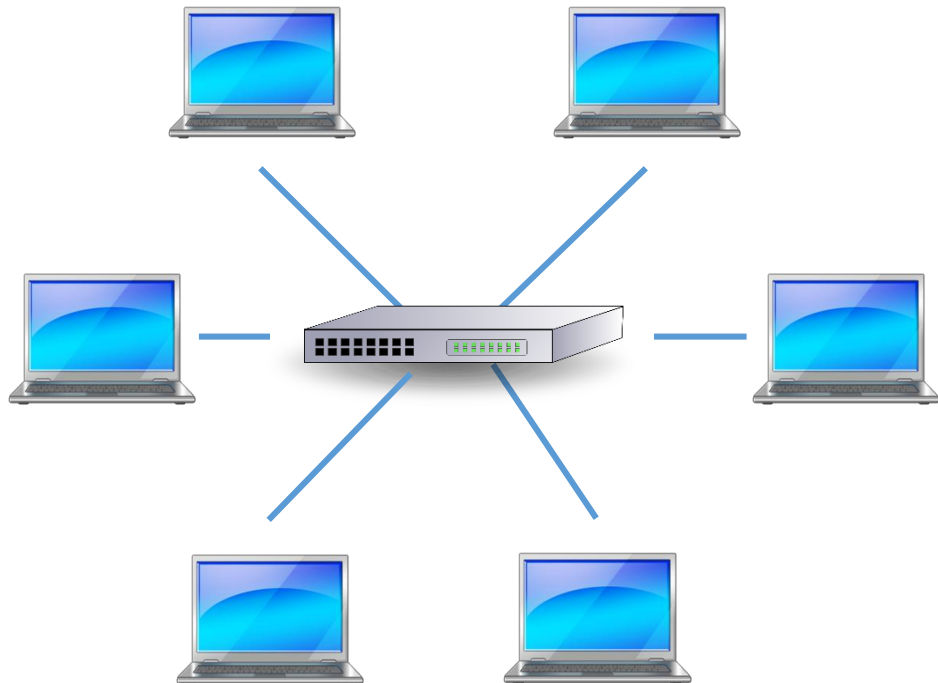
# Физическая и логическая топология

**Физическая топология** – соединения устройств в сети

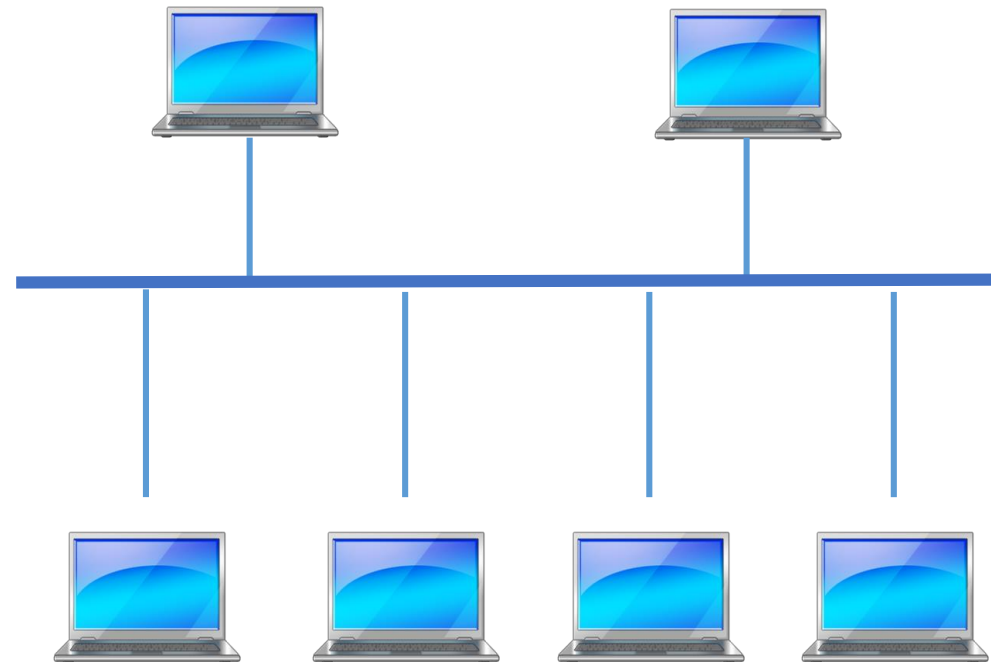
**Логическая топология** – правила распространения сигналов в сети

# Классический Ethernet

## Физическая топология

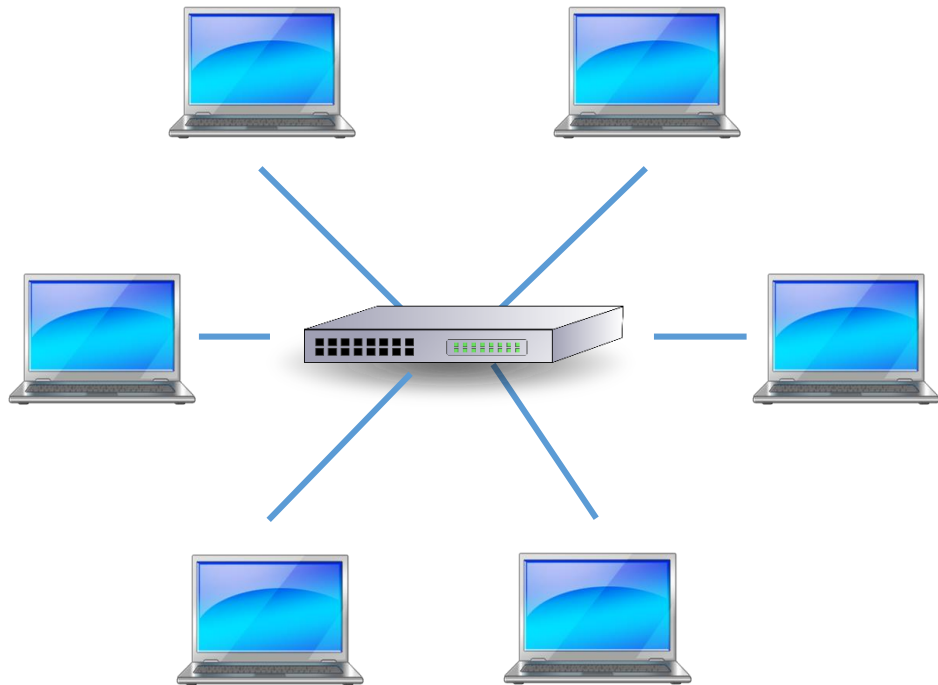


## Логическая топология

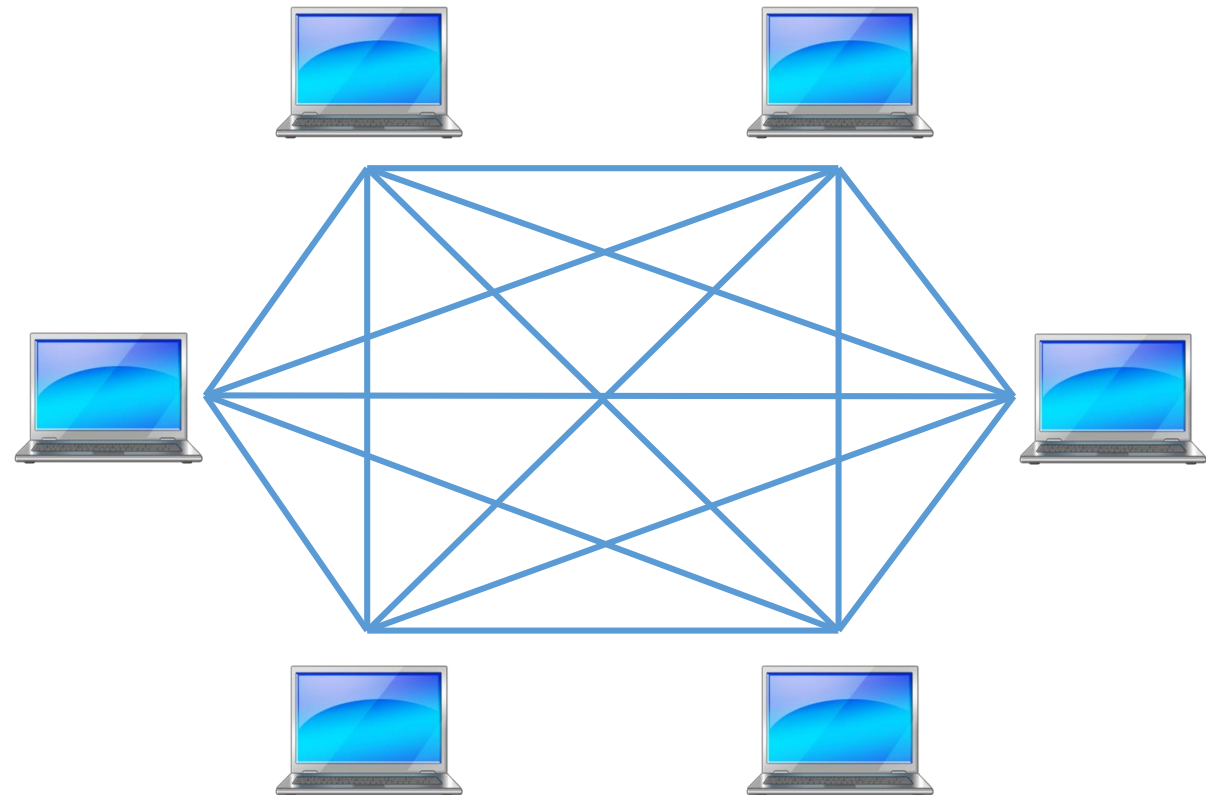


# Коммутируемый Ethernet

**Физическая топология**



**Логическая топология**

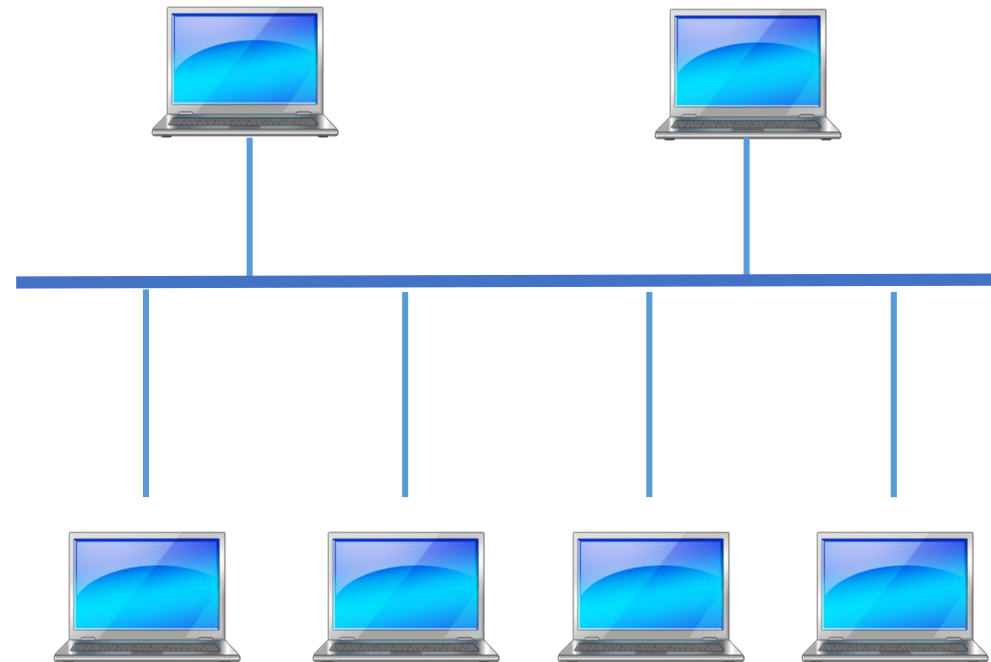


# Wi-Fi

## Физическая топология



## Логическая топология



Топология – «схема» объединения устройств в сети

Популярные топологии

- Полносвязная, ячеистая, кольцо, дерево, общая шина
- Смешанная топология

Виды топологий:

- Физическая
- Логическая